

## 10. DIAGNOSTIC DU COURS PRINCIPAL DES 3 RIVIERES DU BASSIN D'ALIMENTATION DU BARRAGE DU CEBRON

---

# Diagnostic berges / ripisylve du cours principal des 3 rivières du bassin d'alimentation du barrage du Cébron

Septembre 2016




## Cartographie de l'état des lieux



Atlas cartographique

# Légende

## Eléments ponctuels :

-  Abreuvoir - impact léger
-  Abreuvoir - impact moyen
-  Abreuvoir - impact lourd
-  Clôture en travers
-  Décharge
-  Embâcle - impact léger
-  Embâcle - impact moyen
-  Embâcle - impact lourd
-  Espèces invasives animales
-  Espèces invasives végétales
-  Espèces patrimoniales végétales
-  Gué - impact léger
-  Gué - impact moyen
-  Gué - impact lourd
-  Passerelle
-  Point d'eau
-  Pompage
-  Rejet
-  Seuil naturel

## Obstacles à l'écoulement :

-  Buse
-  Digue

## Eléments linéaires :

-  Alignements de peupliers
-  Clôture
-  Erosion de berges
-  Protection de berge
-  Ripisylve absente
-  Ripisylve éparse
-  Ripisylve moyenne
-  Ripisylve dense
-  Zone de piétinement - impact léger
-  Zone de piétinement - impact moyen
-  Zone de piétinement - impact lourd

## Occupation du sol sur les parcelles riveraines :

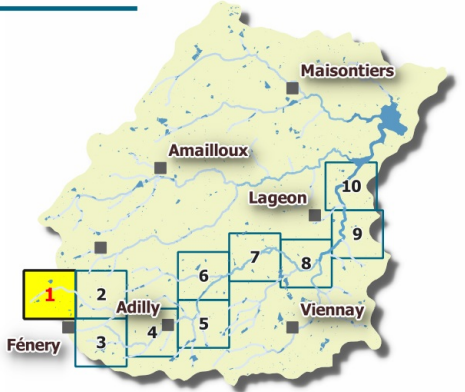
-  Espaces boisés
-  Espaces cultivés
-  Friches
-  Jardins
-  Plans d'eau
-  Plantations - Peupleraies
-  Prairies

# Contrat territorial milieux aquatiques du Thouet 2017-2021

## Etat des lieux des affluents principaux situés en amont de la retenue du Cébron

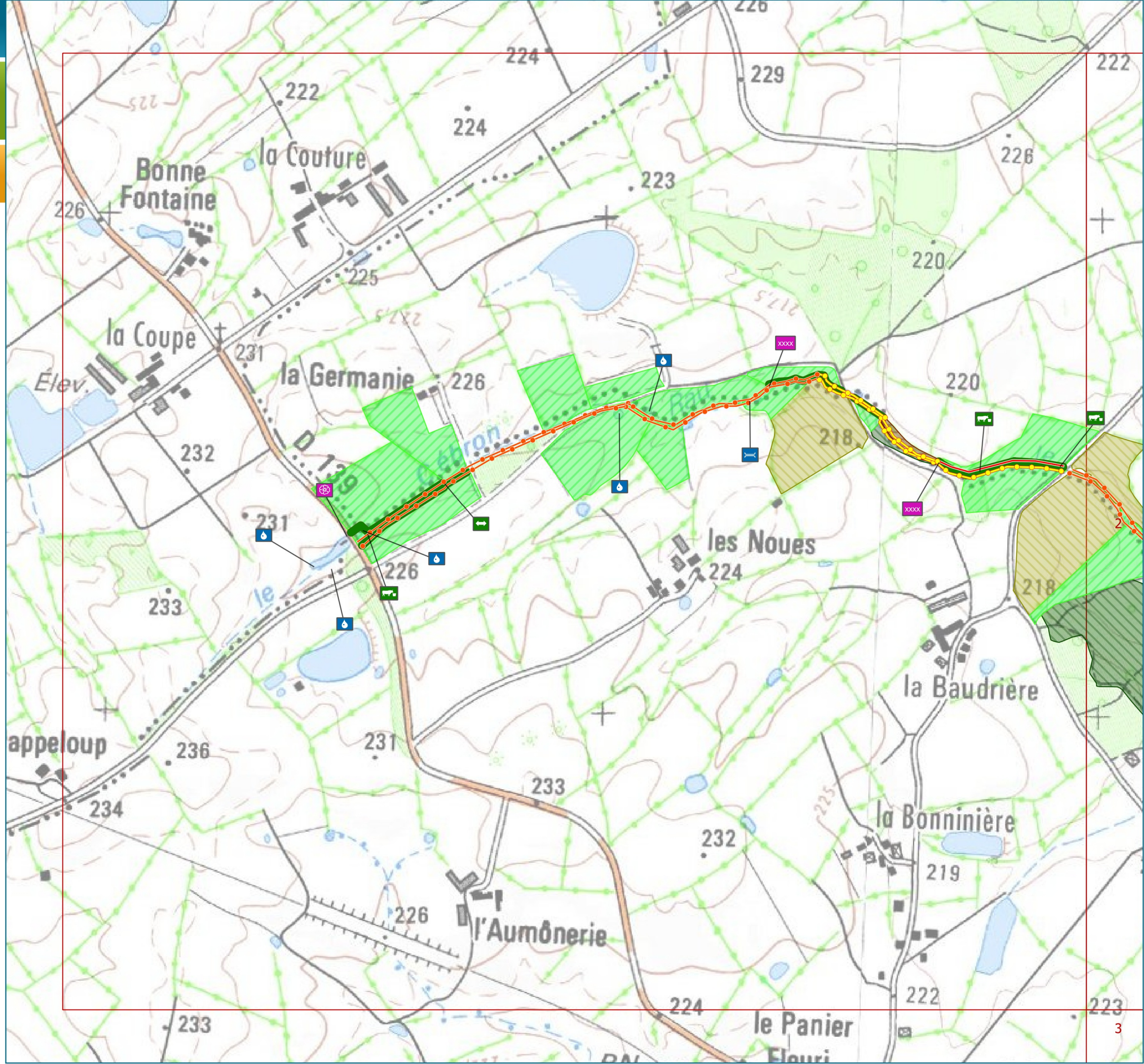
### Cours d'eau : Le Cébron Grille n° 1

#### Localisation



#### Légende

- |                             |   |
|-----------------------------|---|
| <b>Éléments ponctuels :</b> | <b>Éléments linéaires :</b>                             |
| Abreuvoir - impact léger    | Ripisylve absente                                       |
| Clôture en travers          | Ripisylve éparse  |
| Espèces invasives végétales | Ripisylve moyenne                                       |
| Gué - impact léger          | Zone de piétinement - impact léger                      |
| Passerelle                  | <b>Occupation du sol sur les parcelles riveraines :</b> |
| Point d'eau                 | Espaces boisés  |
|                             | Espaces cultivés  |
|                             | Plantations - Peupleraies                               |
|                             | Prairies  |

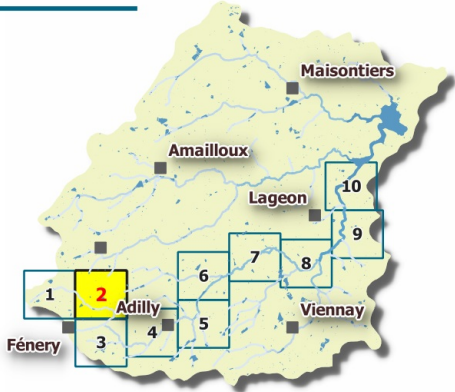


# Contrat territorial milieux aquatiques du Thouet 2017-2021

## Etat des lieux des affluents principaux situés en amont de la retenue du Cébron

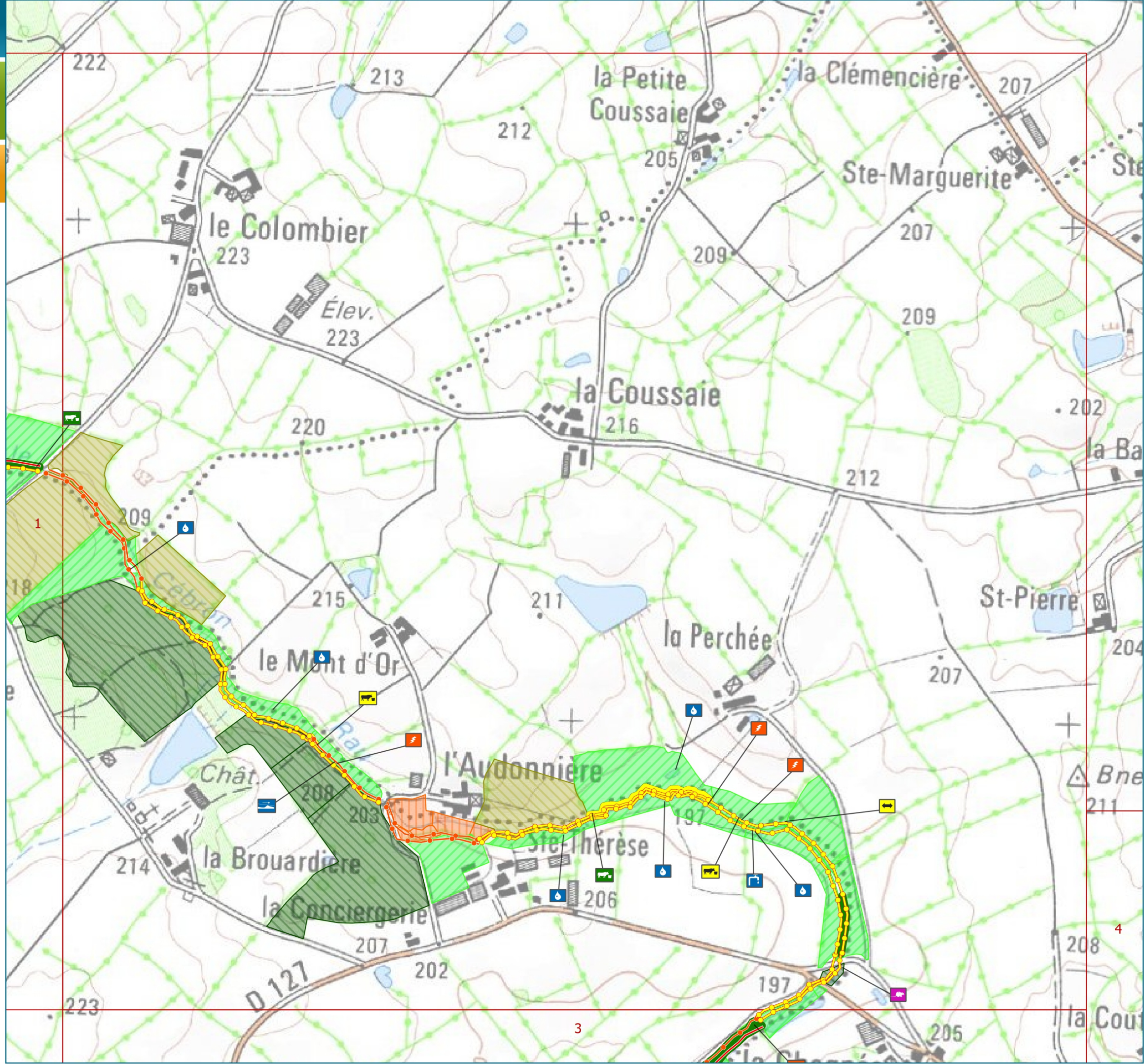
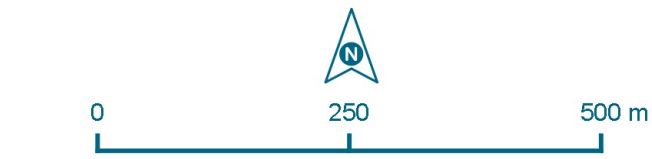
### Cours d'eau : Le Cébron Grille n° 2

#### Localisation



#### Légende

- |                             |   |
|-----------------------------|---|
| <b>Éléments ponctuels :</b> | <b>Éléments linéaires :</b>                             |
| Abreuvoir - impact léger    | Ripisylve absente                                       |
| Abreuvoir - impact moyen    | Ripisylve éparse  |
| Abreuvoir - impact lourd    | Ripisylve moyenne                                       |
| Embâcle - impact lourd      | Zone de piétinement - impact léger                      |
| Espèces invasives animales  | Zone de piétinement - impact moyen                      |
| Gué - impact moyen          | Zone de piétinement - impact lourd                      |
| Point d'eau                 | <b>Occupation du sol sur les parcelles riveraines :</b> |
| Pompage                     | Espaces boisés  |
| Seuil naturel               | Espaces cultivés  |
|                             | Jardins   |
|                             | Prairies  |

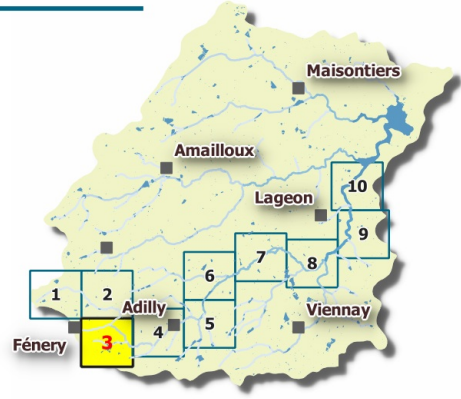


# Contrat territorial milieux aquatiques du Thouet 2017-2021

## Etat des lieux des affluents principaux situés en amont de la retenue du Cébron

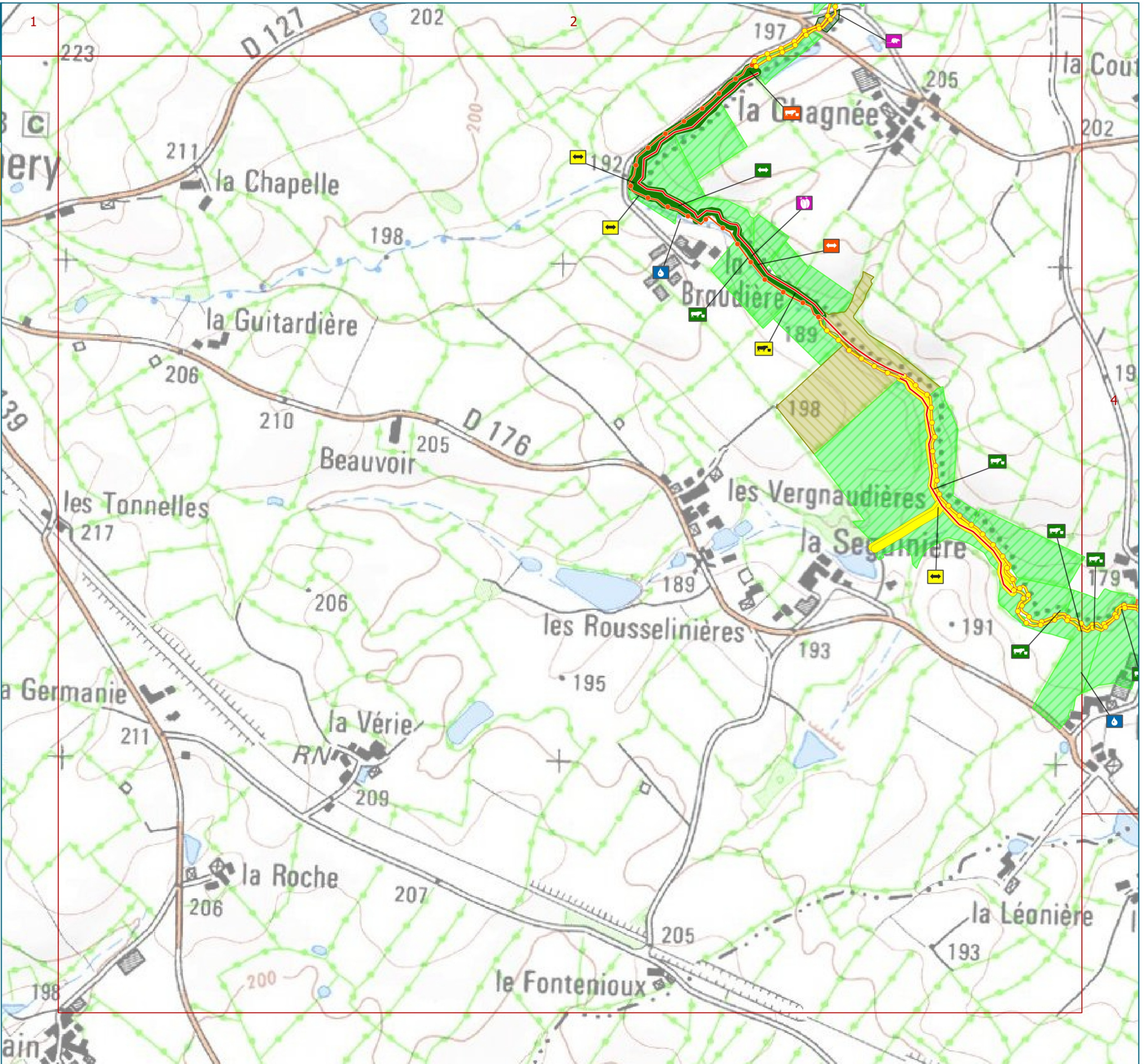
### Cours d'eau : Le Cébron Grille n° 3

#### Localisation



#### Légende

- |                             |   |
|-----------------------------|---|
| <b>Éléments ponctuels :</b> | <b>Éléments linéaires :</b>                             |
| Abreuvoir - impact léger    | Ripisylve absente                                       |
| Abreuvoir - impact moyen    | Ripisylve éparse  |
| Abreuvoir - impact lourd    | Ripisylve moyenne                                       |
| Décharge                    | Zone de piétinement - impact léger                      |
| Espèces invasives animales  | Zone de piétinement - impact moyen                      |
| Gué - impact léger          | Zone de piétinement - impact lourd                      |
| Gué - impact moyen          | <b>Occupation du sol sur les parcelles riveraines :</b> |
| Gué - impact lourd          | Espaces boisés  |
| Point d'eau                 | Espaces cultivés  |
|                             | Jardins   |
|                             | Prairies  |



Sources : Scan 25© IGN  
Cartographie : Aquascop, 2016